

RESERVIERT

immogalerie gmbh

FAMILIENFREUNDLICHE DACHWOHNUNG IN TOFFEN!

Kanalweg 3, 3125 Toffen

CHF 1'750.- / MONAT + NK



120 m²



4.5



1

FAMILIENFREUNDLICHE DACHWOHNUNG IN TOFFEN!

CHF 1'750.- / MONAT + NK



BESCHREIBUNG

Am Kanalweg in Toffen vermieten wir per 1. März 2025 eine grosszügige 4.5-Zimmer-Dachwohnung mit viel Charme im 3. Obergeschoss.

Die Wohnung verfügt über 120m² Nettowohnfläche, bestehend aus drei grossen Zimmern und einem geräumigen Wohn- und Essbereich. Die Küche wurde im Jahr 2020 erneuert. Auf dem gedeckten Balkon lässt sich die Abendsonne in vollen Zügen geniessen. Im UG befindet sich die gemeinschaftliche Waschküche und das zur Wohnung gehörende Kellerabteil. Im Haus ist kein Lift vorhanden.

Für Ihr Fahrzeug ist ebenfalls gesorgt. Optional kann ein Parkplatz in der Einstellhalle für monatlich Fr. 115.00 dazu gemietet werden.

Die familienfreundliche, ruhige und trotzdem sehr zentrale Lage, ermöglicht Ihnen gute Anbindungen an Bern, Belp oder Thun. Schule, Kindergarten und Einkaufsmöglichkeiten sind in unmittelbarer Nähe.

Haben wir Ihr Interesse geweckt? Wir freuen uns auf Ihre Anfrage!

FAMILIENFREUNDLICHE DACHWOHNUNG IN TOFFEN!

CHF 1'750.- / MONAT + NK



TECHNISCHE DATEN

Referenz: 130-1-1301

Anzahl Zimmer: 4.5

Anzahl Schlafzimmer: 3

Anzahl Badezimmer: 2

Stockwerk: 3. Stock

Wohnfläche: 120 m²

Bruttowohnfläche: 120 m²

Baujahr: 1998

Nebenkosten: Akonto (CHF 200.-/Monat)

Verfügbarkeit: 01.03.2025

KONTAKT FÜR BESICHTIGUNGEN

Frau Team VERMIETUNG

E-Mail : vermietung@immogalerie.ch

Telefon : 031 818 48 78

FAMILIENFREUNDLICHE DACHWOHNUNG IN TOFFEN!

CHF 1'750.- / MONAT + NK



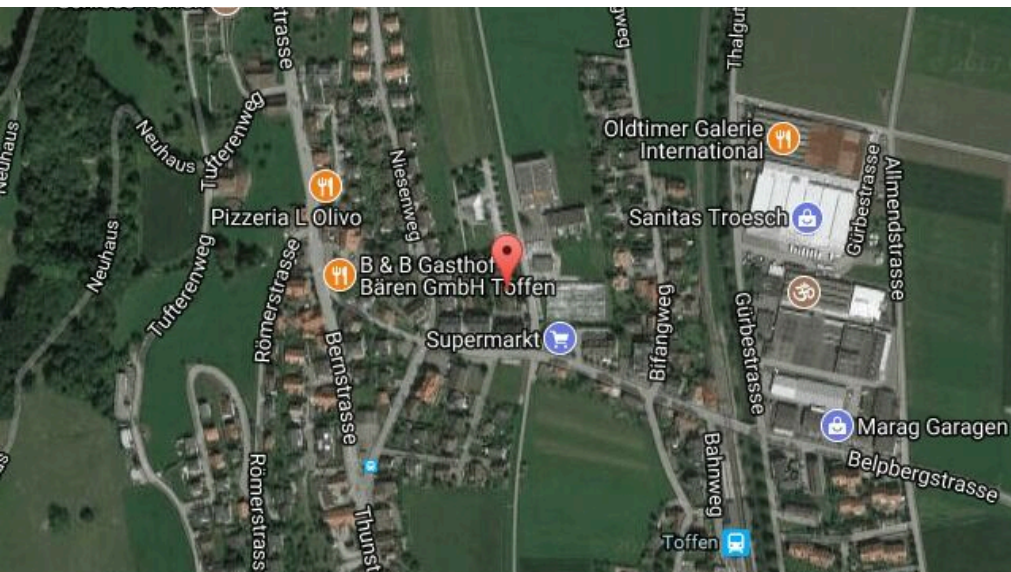
GESCHÄFTE

Toffen liegt eingebettet zwischen dem Belpberg im Osten und dem Längenberg im Westen. Das Gürbetal ist hier nur etwa einen Kilometer breit. Gegen Süden öffnet sich der Blick ins obere Gürbetal mit dem prächtigen Panorama bis hinauf zur Stockhorn-Gantrisch-Bergkette und zum berühmten Jungfraumassiv.



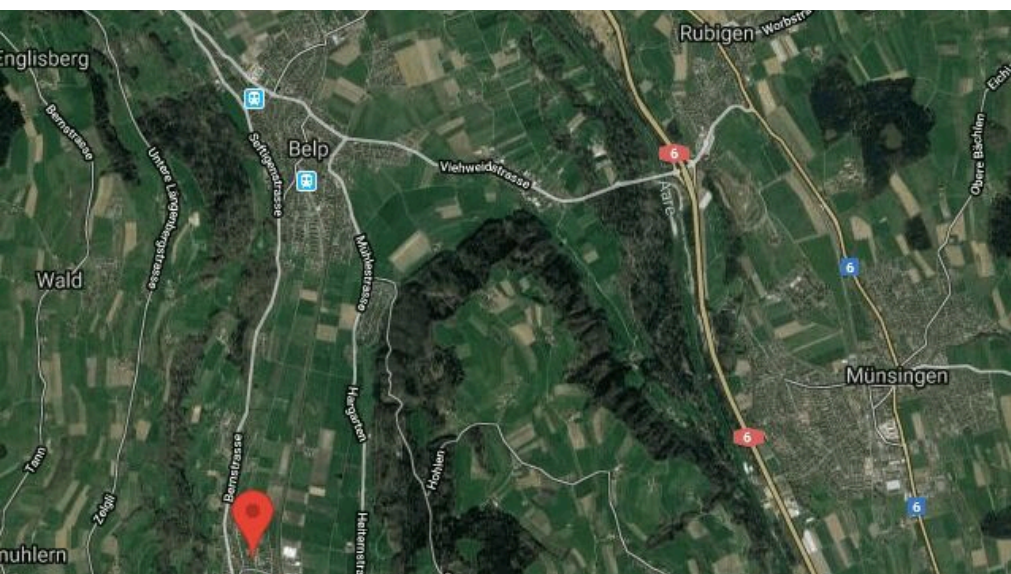
FAMILIENFREUNDLICHE DACHWOHNUNG IN TOFFEN!

CHF 1'750.- / MONAT + NK



DISTANZEN

Bahnhof	330 m
Öffentliche Verkehrsmittel	300 m
Primarschule	230 m
Einkaufsmöglichkeiten	74 m
Post	97 m
Bank	110 m



FAMILIENFREUNDLICHE DACHWOHNUNG IN TOFFEN!

CHF 1'750.- / MONAT + NK

TECHNISCHE DATEN

Referenz	130-1-1301
Stockwerk	3. Stock
Anzahl Zimmer	4.5
Anzahl Schlafzimmer	3
Anzahl Badezimmer	2
Anzahl WC	2
Wohnfläche	120 m ²
Bruttowohnfläche	120 m ²
Baujahr	1998
Wärmeverteilung	Bodenheizung
Verfügbarkeit	01.03.2025
Nebenkosten	Akonto (CHF 200.-/Monat)
Anzahl Balkone	1
Parkplätze	Ja, optional

EIGENSCHAFTEN

Umgebung

- Dorf
- Bank
- Bushaltestelle
- Primarschule
- Ländlich
- Post
- Kinderfreundlich
- Sekundarschule
- Geschäfte
- Restaurant(s)
- Spielplatz
- Radweg
- Einkaufsmöglichkeiten
- Bahnhof
- Kindergarten

Aussenbereich

- Balkon(e)
- Ruhige Lage

Innenbereich

- Ohne Lift
- Keller
- Haustiere gestattet
- Einstellhallenplatz
- Einbauschränk
- Offene Küche
- Hell
- Separate WC's
- Sichtbalken

Ausstattung

- Moderne Küche
- Geschirrspüler
- Glaskeramik
- Gemeinschaftswaschküche
- Backofen
- Dusche
- Kühlschrank
- Badewanne

Boden

- Fliesen
- Laminat

Stil

- Modern

FAMILIENFREUNDLICHE DACHWOHNUNG IN TOFFEN!

CHF 1'750.- / MONAT + NK



FAMILIENFREUNDLICHE DACHWOHNUNG IN TOFFEN!

CHF 1'750.- / MONAT + NK



FAMILIENFREUNDLICHE DACHWOHNUNG IN TOFFEN!

CHF 1'750.- / MONAT + NK



FAMILIENFREUNDLICHE DACHWOHNUNG IN TOFFEN!

CHF 1'750.- / MONAT + NK



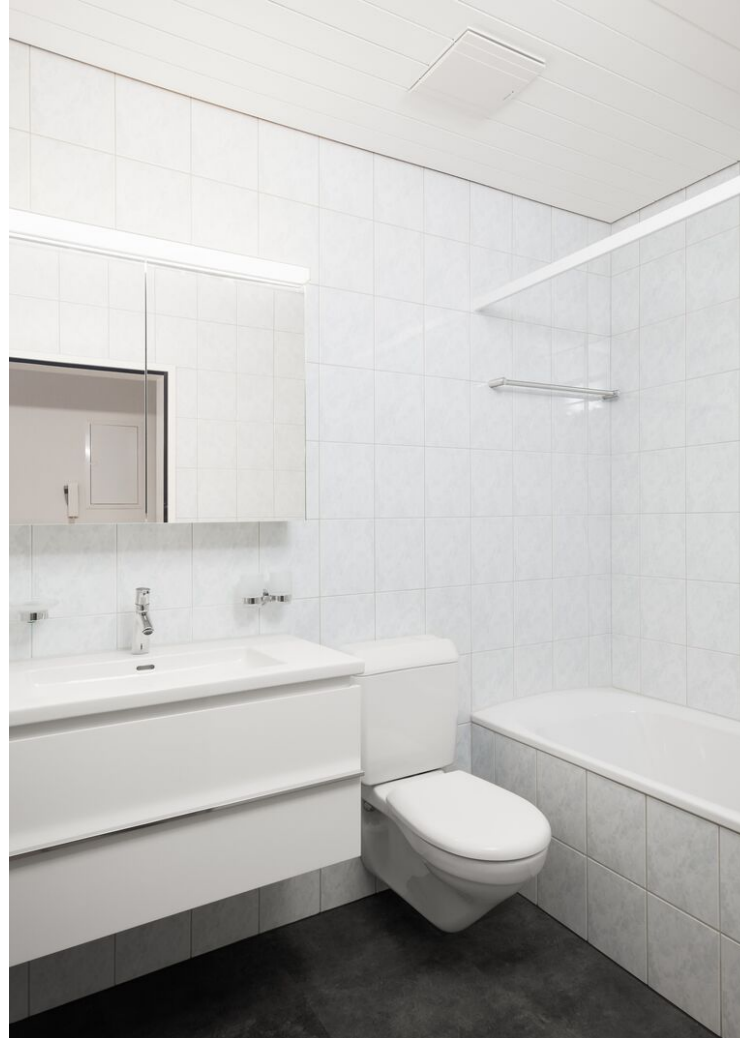
FAMILIENFREUNDLICHE DACHWOHNUNG IN TOFFEN!

CHF 1'750.- / MONAT + NK



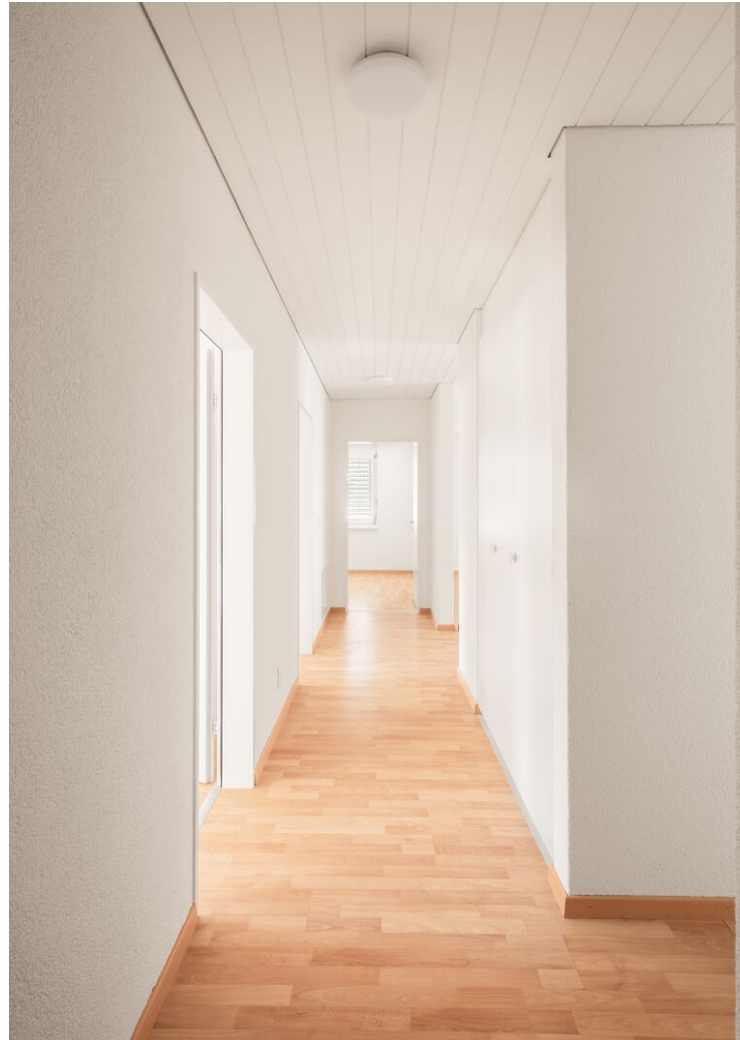
FAMILIENFREUNDLICHE DACHWOHNUNG IN TOFFEN!

CHF 1'750.- / MONAT + NK



FAMILIENFREUNDLICHE DACHWOHNUNG IN TOFFEN!

CHF 1'750.- / MONAT + NK



FAMILIENFREUNDLICHE DACHWOHNUNG IN TOFFEN!

CHF 1'750.- / MONAT + NK



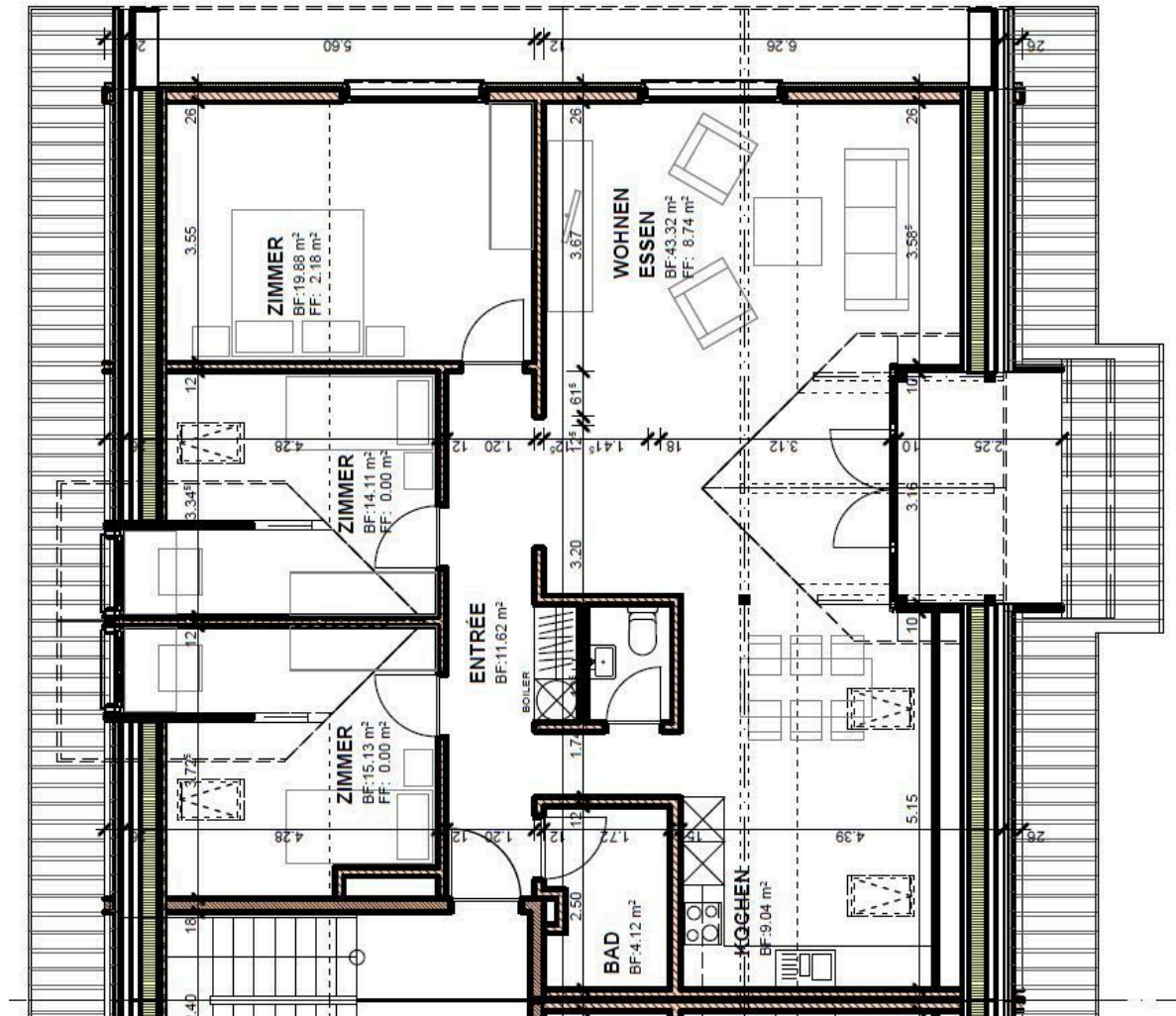
FAMILIENFREUNDLICHE DACHWOHNUNG IN TOFFEN!

CHF 1'750.- / MONAT + NK



FAMILIENFREUNDLICHE DACHWOHNUNG IN TOFFEN!

CHF 1'750.- / MONAT + NK



anmeldeformular für mietinteressenten

wohnung

strasse / nr.		plz / ort	
grösse + stockwerk		garage / parkplatz?	
mietzins (brutto)		mietbeginn	

mietinteressent/in

ehepartner/in / solidarpartner/in

name		name	
vorname		vorname	
adresse		adresse	
plz / ort		plz / ort	
geburtsdatum		geburtsdatum	
zivilstand		zivilstand	
nationalität / heimort		nationalität / heimort	
aufenthaltsbewilligung		aufenthaltsbewilligung	
tel. privat / mobile		tel. privat / mobile	
telefon geschäft		telefon geschäft	
e-mail		e-mail	
beruf		beruf	
arbeitgeber		arbeitgeber	
anstellung seit		anstellung seit	
monatseinkommen		monatseinkommen	

bisheriger vermietet		bisheriger vermietet	
tel. vermietet		tel. vermietet	
wohnhalt seit		wohnhalt seit	
wer hat gekündigt?		wer hat gekündigt?	
bisheriger mietzins		bisheriger mietzins	

besitzen sie (anzahl)	auto:	motorrad:	velo / mofa:
kontrollschild			
anzahl personen im haushalt	erwachsene:	kinder:	alter kinder:

halten sie haustiere?	<input type="checkbox"/> ja <input type="checkbox"/> nein	art / anzahl:
haftpflichtversicherung	<input type="checkbox"/> ja <input type="checkbox"/> nein	gesellschaft + police nr.:
sind sie raucher?	<input type="checkbox"/> ja <input type="checkbox"/> nein	
bemerkungen		

gewünschte beschriftung namensschilder (zu lasten des mieters)

der vermietet ist berechtigt, beim bisherigen vermietet/arbeitgeber auskunft einzuholen. zudem kann er ein mietzinsdepot von 1 bis 3 monatsmietzinsen verlangen. besitzen die mieter keine haftpflichtversicherung, verpflichten sich diese, eine solche vor mietbeginn abzuschliessen. mit der unterschrift wird bezeugt, dass alle angaben der wahrheit entsprechen.

der bewerbung ist ein aktueller betreibungsregisterauszug beizulegen! (nicht älter als 3 monate + zwingend von beiden parteien)

ort, datum:

unterschrift / en:

.....

.....