

GEMÜTLICHE 3.5 ZIMMER DACHWOHNUNG IM ZENTRUM VON WICHTRACH

CHF 1'610.- / MONAT + NK

Bernstrasse 38, 3114 Wichtrach

Immogalerie GmbH | Bahnhofstrasse 13 | 3125 Toffen | Telefon 031 818 48 78



110 m²



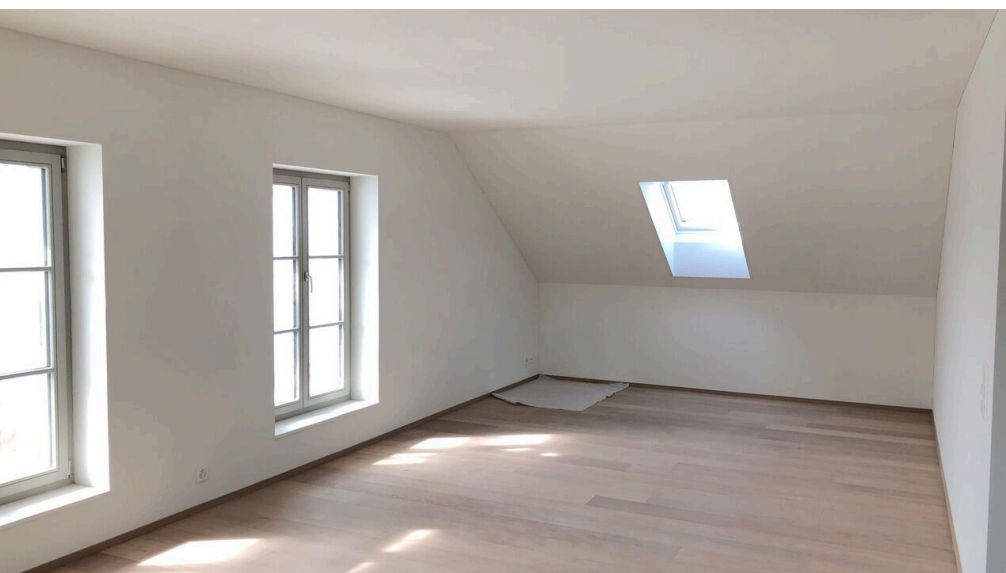
3.5



1

GEMÜTLICHE 3.5 ZIMMER DACHWOHNUNG IM ZENTRUM VON WICHTRACH

CHF 1'610.- / MONAT + NK



BESCHREIBUNG

Im Zentrum von Wichtrach vermieten wir per 1. Mai 2026 eine helle und gemütliche 3.5 Zimmer Dachwohnung mit viel Charme.

Die 110m2 grosse Dachwohnung überzeugt mit dem praktischen und modernen Grundriss. Zwei geräumige Zimmer lassen sich trotz leichter Dachschräge problemlos möblieren, die offene Küche mit Balkon und genügend Platz für den Essbereich lässt keine Wünsche offen. Daneben besteht noch reichlich Raum um ein gemütliches Wohnzimmer einzurichten. Das moderne Badezimmer im leichtem Vintage Style ist mit einer Duschkabine ausgestattet, im Reduit nebenan befinden sich Waschmaschine und Wäschetrockner.

Es kann für monatlich Fr. 120.- ein Einstellhallenplatz genutzt werden.

Im Erdgeschoss des 3-geschossigen PAG-Gebäudes befindet sich eine Apotheke und im 1.OG ein Gesundheitszentrum. Im Haus nebenan ist das neue Coop Wichtrach. Bank, Post, Restaurants und eine Metzgerei befinden sich in unmittelbarer Nähe.

TECHNISCHE DATEN

Referenz: 1831201

Anzahl Zimmer: 3.5

Anzahl Schlafzimmer: 2

Anzahl Badezimmer: 1

Stockwerk: 2. Stock

Wohnfläche: 110 m²

Baujahr: 2019

Nebenkosten: Akonto (CHF 220.-/Monat)

Verfügbarkeit: 01.05.2026

KONTAKT FÜR BESICHTIGUNGEN

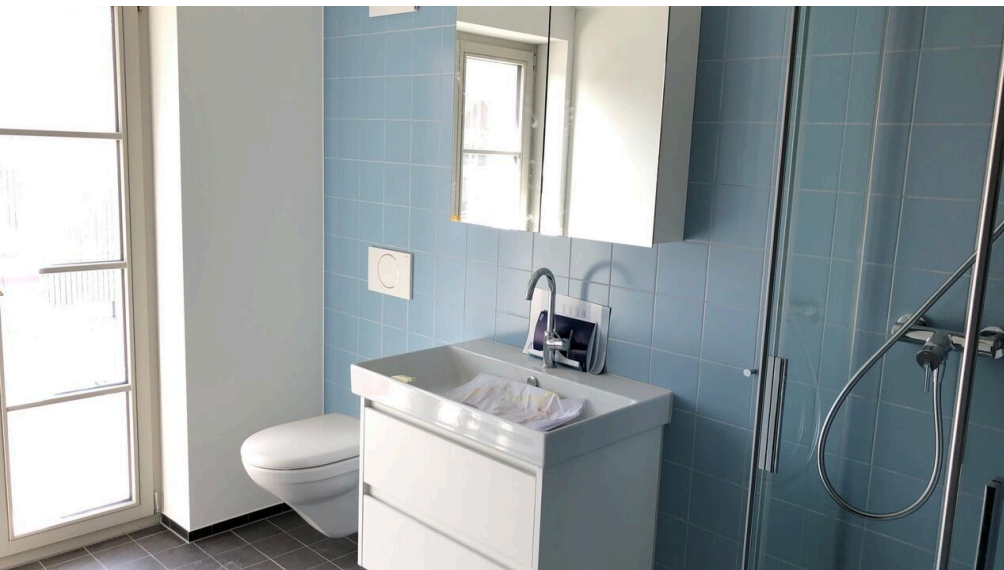
Frau Team VERMIETUNG

E-Mail : vermietung@immogalerie.ch

Telefon : 031 818 48 78

GEMÜTLICHE 3.5 ZIMMER DACHWOHNUNG IM ZENTRUM VON WICHTRACH

CHF 1'610.- / MONAT + NK



GEMEINDE

Mit rund 4000 Einwohnern gehört Wichtrach zu den mittelgrossen Gemeinden des Kantons Bern. Die Gemeinde liegt auf 538 m.ü.M zwischen Bern und Thun, Luftlinie 11 km nordnordwestlich von Thun.

Das Dorf erstreckt sich am östlichen Rand des breiten Aaretals, zwischen dem Belpberg im Westen und der Höhe von Häutligen im Osten. Die Fläche des Wichtracher Gemeindegebietes umfasst einen Abschnitt der Aareniederung zwischen Bern und Thun, die westliche Grenze verläuft entlang der kanalisierten und begradigten Aare, welche auf weite Strecke von einem Waldgürtel begleitet wird. Von der Aare erstreckt sich der Gemeindeboden ostwärts über die rund 1.5 km breite Talniederung und einen sanft ansteigenden Hang.

Die Gemeinde ist verkehrstechnisch gut erschlossen. Sie liegt an der alten Hauptstrasse von Bern nach Thun. Der nächste Anschluss an die Autobahn A6 (Bern-Thun) befindet sich rund 5 km vom Ortskern entfernt. Wichtrach verfügt überdies über einen Bahnhof für die Strecke Bern-Thun im Halbstundentakt, für die Feinverteilung im öffentlichen Verkehr sorgen die Postautokurse, die die Strecke von Münsingen via Wichtrach nach Kirchdorf, Gerzensee und Mühledorf bedienen.

Wichtrach verfügt über ein reges Vereinsleben. Die Gemeinde bietet ein umfassendes Schulangebot vom zweijährigen Kindergarten bis zum gymnasialen Unterricht in der 9. Klasse und einem Tagesschulangebot.

Dienstleistungen: Arztpraxen, Drogerie, Coiffeursalon, Einkaufsmöglichkeiten für den täglichen Bedarf, diverse Restaurants

GEMÜTLICHE 3.5 ZIMMER DACHWOHNUNG IM ZENTRUM VON WICHTRACH

CHF 1'610.- / MONAT + NK

DISTANZEN

Öffentliche Verkehrsmittel	100 m
Primarschule	230 m
Einkaufsmöglichkeiten	2 m
Bank	46 m
Restaurants	78 m

GEMÜTLICHE 3.5 ZIMMER DACHWOHNUNG IM ZENTRUM VON WICHTRACH

CHF 1'610.- / MONAT + NK



TECHNISCHE DATEN

Referenz	1831201
Stockwerk	2. Stock
Anzahl Zimmer	3.5
Anzahl Schlafzimmer	2
Anzahl Badezimmer	1
Wohnfläche	110 m ²
Balkonfläche	14 m ²
Baujahr	2019
Wärmeverteilung	Bodenheizung
Verfügbarkeit	01.05.2026
Nebenkosten	Akonto (CHF 220.-/Monat)
Untergeschoss	1
Parkplätze	Ja, optional

EIGENSCHAFTEN

Umgebung

- Dorf
- Bank
- Bushaltestelle
- Arzt
- Ländlich
- Post
- Kindergarten
- Geschäfte
- Restaurant(s)
- Primarschule
- Einkaufsmöglichkeiten
- Bahnhof
- Sekundarschule

Aussenbereich

- Balkon(e)

Innenbereich

- Ohne Lift
- Einstellhallenplatz
- Offene Küche
- Keller
- Hell

Ausstattung

- Moderne Küche
- Glaskeramik
- Backofen
- Kühlschrank
- Geschirrspüler
- Waschmaschine
- Wäschetrockner
- Dusche

Boden

- Fliesen
- Parkett

GEMÜTLICHE 3.5 ZIMMER DACHWOHNUNG IM ZENTRUM VON WICHTRACH

CHF 1'610.- / MONAT + NK



GEMÜTLICHE 3.5 ZIMMER DACHWOHNUNG IM ZENTRUM VON WICHTRACH

CHF 1'610.- / MONAT + NK



GEMÜTLICHE 3.5 ZIMMER DACHWOHNUNG IM ZENTRUM VON WICHTRACH

CHF 1'610.- / MONAT + NK



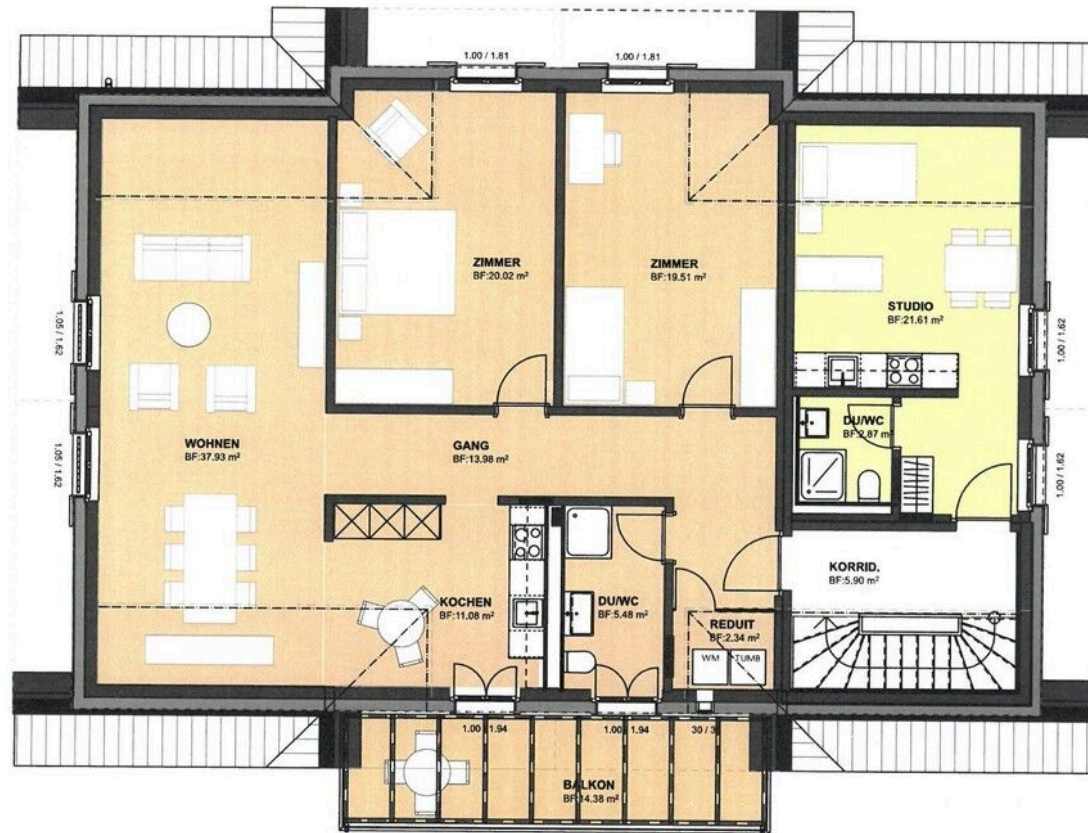
GEMÜTLICHE 3.5 ZIMMER DACHWOHNUNG IM ZENTRUM VON WICHTRACH

CHF 1'610.- / MONAT + NK

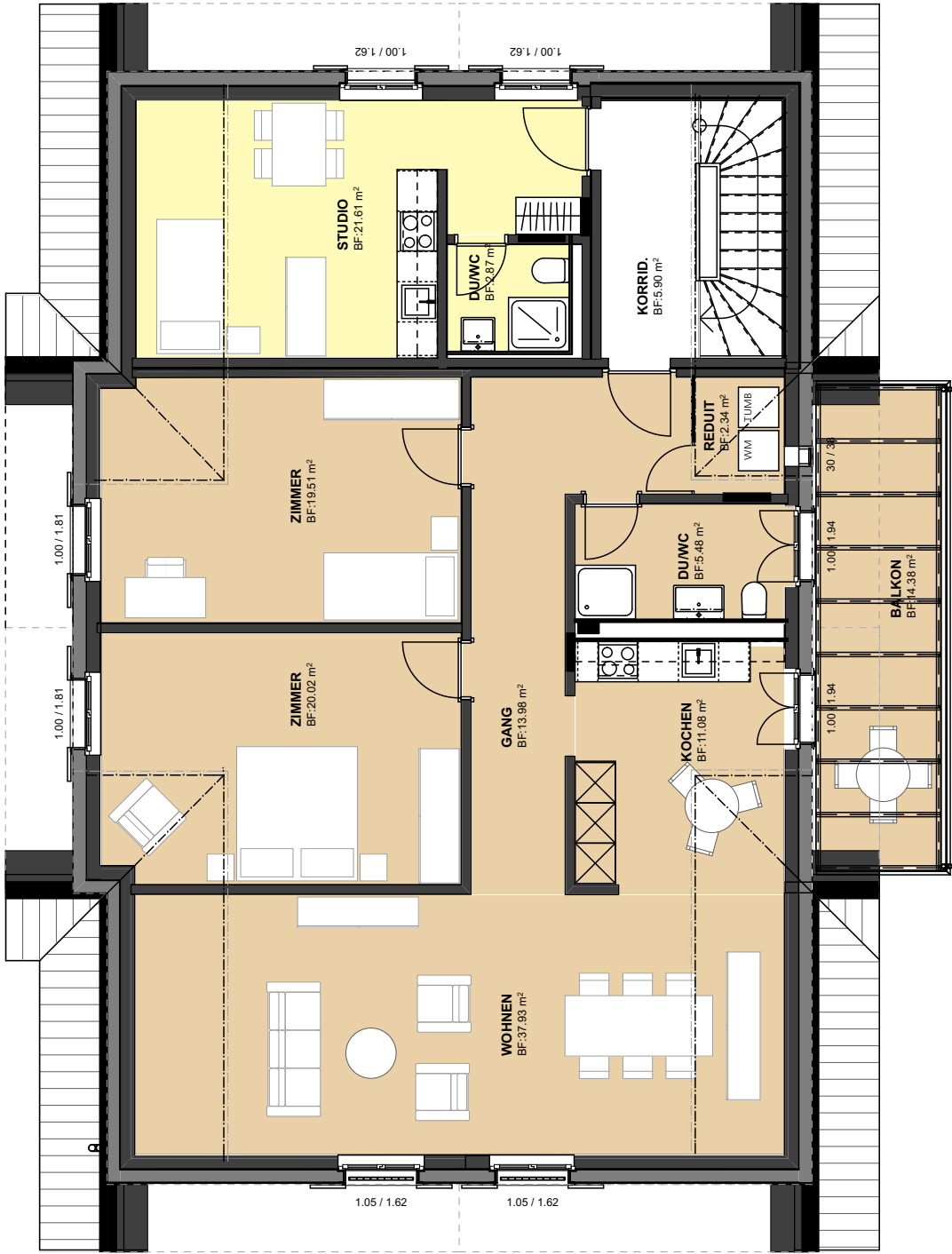


GEMÜTLICHE 3.5 ZIMMER DACHWOHNUNG IM ZENTRUM VON WICHTRACH

CHF 1'610.- / MONAT + NK



- | | |
|----------------------------------|-----------------------------|
| 2. Obergeschoss, 31/2 Zi-Wohnung | 110.34 m ² Netto |
| 2. Obergeschoss, Studio-Wohnung | 24.03 m ² Netto |



	2. Obergeschoss, 3 1/2 Zi-Wohnung	110.34 m ² Netto
	2. Obergeschoss, Studio-Wohnung	24.03 m ² Netto

wohnung

strasse / nr.		plz / ort	
grösse + stockwerk		garage / parkplatz?	
mietzins (brutto)		mietbeginn	

mietinteressent/in

ehepartner/in / solidarpartner/in

name		name	
vorname		vorname	
adresse		adresse	
plz / ort		plz / ort	
geburtsdatum		geburtsdatum	
zivilstand		zivilstand	
nationalität /heimartort		nationalität / heimatort	
aufenthaltsbewilligung		aufenthaltsbewilligung	
tel. privat /mobile		tel. privat /mobile	
telefon geschäft		telefon geschäft	
e-mail		e-mail	
beruf		beruf	
arbeitgeber		arbeitgeber	
anstellung seit		anstellung seit	
monatseinkommen		monatseinkommen	

bisheriger vermietet		bisheriger vermietet	
tel. vermietet		tel. vermietet	
wohnhalt seit		wohnhalt seit	
wer hat gekündigt?		wer hat gekündigt?	
bisheriger mietzins		bisheriger mietzins	

besitzen sie (anzahl)	auto:	motorrad:	velo / mofa:
kontrollschild			
anzahl personen im haushalt	erwachsene:	kinder:	alter kinder:

halten sie haustiere?	<input type="checkbox"/> ja <input type="checkbox"/> nein	art / anzahl:
haftpflichtversicherung	<input type="checkbox"/> ja <input type="checkbox"/> nein	gesellschaft + police nr.:
sind sie raucher?	<input type="checkbox"/> ja <input type="checkbox"/> nein	
bemerkungen		

gewünschte beschriftung namensschilder (zu lasten des mieters)

der vermietet ist berechtigt, beim bisherigen vermietet/arbeitgeber auskunft einzuholen. zudem kann er ein mietzinsdepot von 1 bis 3 monatsmietzinsen verlangen. besitzen die mieter keine haftpflichtversicherung, verpflichten sich diese, eine solche vor mietbeginn abzuschliessen. mit der unterschrift wird bezeugt, dass alle angaben der wahrheit entsprechen.

der bewerbung ist ein aktueller betreibungsregisterauszug beizulegen! (nicht älter als 3 monate + zwingend von beiden parteien)

ort, datum:

unterschrift / en:

.....

.....