



## MODERNE 3.5 ZIMMER WOHNUNG IN DER ÜBERBAUUNG BURGELD

Burgfeld 24, 3123 Belp

CHF 1'520.- / MONAT + NK



74 m<sup>2</sup>



3.5



1

## MODERNE 3.5 ZIMMER WOHNUNG IN DER ÜBERBAUUNG BURGELD

CHF 1'520.- / MONAT + NK



### BESCHREIBUNG

Wir vermieten per 01.05.2026 oder nach Vereinbarung eine moderne 3.5 Zimmer Wohnung im Erdgeschoss in der Überbauung Burgfeld.

Die Wohnüberbauung Hohburg Belp bietet Ihnen an ruhiger Wohnlage mit viel Sonne und Weitsicht, direkt im Naherholungsgebiet, optimal gelegen Ihren neuen Lebensmittelpunkt.

Der hohe Ausbaustandard zeigt sich in der Qualität und Langlebigkeit der verwendeten Materialien - Modernität vereint sich hier mit Behaglichkeit. Die offene Küche, schlicht und edel gehalten, ist ein echter Hingucker. Das geräumige Wohnzimmer mit ineinander übergehendem Wohn- und Essbereich lädt dazu ein, kulinarische Genüsse mit Freunden zu teilen. Die Nasszelle ist ansprechend, zeitgemäss und komfortabel ausgerüstet. Auch die Terrasse beweist Format und erweitert den Wohnraum beträchtlich ins luftige Freie. Ein weiteres praktisches Detail: Zu jeder Wohnung gehört eine eigene Waschküche und ein Keller.

Eine Haltestelle des öffentlichen Ortsbusses befindet sich in unmittelbarer Nähe.

Minergie – Mehr Lebensqualität, tiefer Energieverbrauch. Alle Gebäude werden mit umweltschonenden CTA-Erdsonden-Wärmepumpen beheizt und entsprechen dem Minergie®-Standard. Das Qualitätslabel, welches Ihnen durch modernste Bautechnik einen geringen Energieverbrauch und optimalen Wohnkomfort garantiert.

Auch für die Fahrzeuge ist gesorgt, in der Einstellhalle können Plätze zu Fr. 120.--/mtl. gemietet werden.

Die Fotos stammen nicht alle aus dieser Wohnung, sie zeigen lediglich den Ausbaustandard.

Haustiere (Hunde) sind nicht erlaubt.



## MODERNE 3.5 ZIMMER WOHNUNG IN DER ÜBERBAUUNG BURGFIELD

CHF 1'520.- / MONAT + NK



### TECHNISCHE DATEN

Referenz: 1531003

Anzahl Zimmer: 3.5

Anzahl Schlafzimmer: 2

Anzahl Badezimmer: 1

Stockwerk: Erdgeschoss

Wohnfläche: 74 m<sup>2</sup>

Baujahr: 2011

Heizungssystem: Wärmepumpe mit Erdsonde

Nebenkosten: Akonto (CHF 200.-/Monat)

Verfügbarkeit: 01.05.2026

### KONTAKT FÜR BESICHTIGUNGEN

Immogalerie GmbH

Adresse : Bahnhofstrasse 13

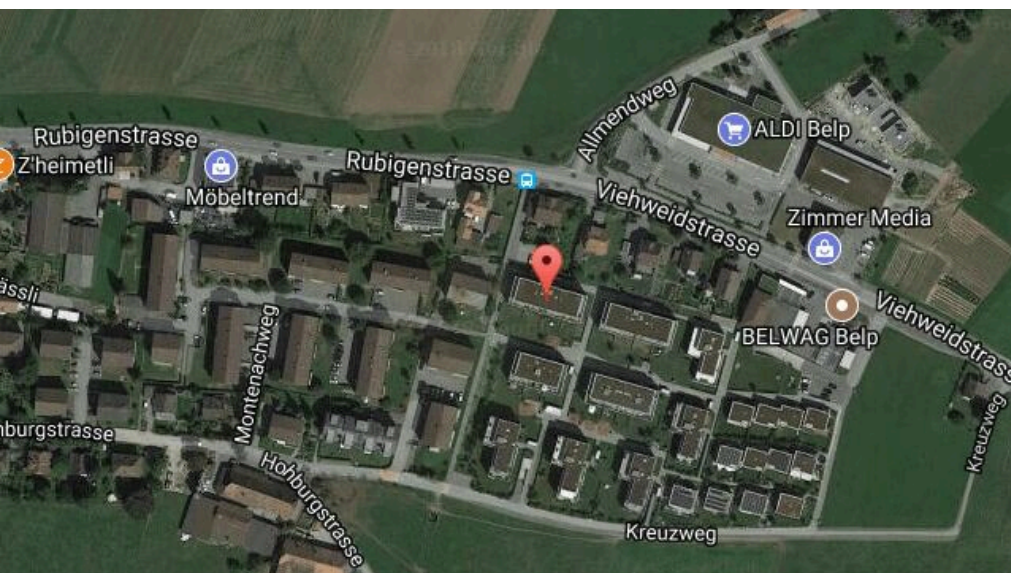
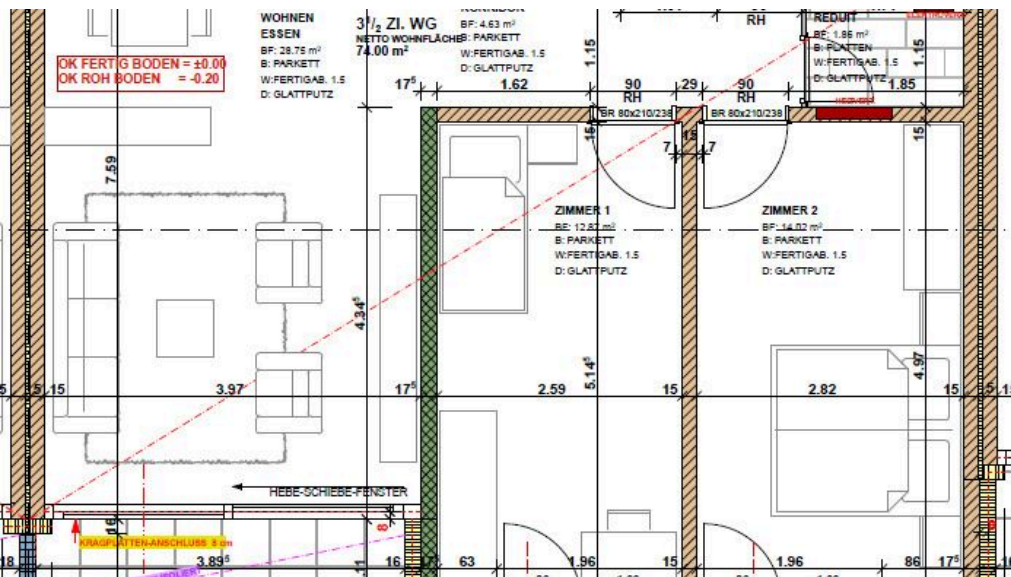
Ort : 3125 Toffen

E-Mail : [verkauf@immogalerie.ch](mailto:verkauf@immogalerie.ch)

Telefon : 031 818 48 78

## MODERNE 3.5 ZIMMER WOHNUNG IN DER ÜBERBAUUNG BURGFELD

**CHF 1'520.- / MONAT + NK**

**LAGE**

In Belp finden Sie hohe Lebensqualität: Von optimaler Verkehrsanbindung über gute Schulen bis zu vielseitigen Einkaufsmöglichkeiten und diversen Freizeit-Angeboten finden Sie hier (fast) alles. Erholung gibts an und in der Aare, Gürbe oder Giessen, in stillen Wäldern und geheimnisvollen Auen. Die Aussichten auf dem Belpberg und der weite Wolkenhimmel im Belpmoos lassen Gedanken wandern. Die Vielfalt der Gemeinde Belp finden Sie unter Lebensqualität, Kultur und Freizeit, Geschichte, Statistik, Wirtschaft.

## DISTANZEN

Bahnhof	750 m
Öffentliche Verkehrsmittel	68 m
Autobahn	2.4 km
Primarschule	740 m
Sekundarschule	720 m
Einkaufsmöglichkeiten	120 m
Post	720 m
Bank	690 m
Restaurants	330 m

# MODERNE 3.5 ZIMMER WOHNUNG IN DER ÜBERBAUUNG BURGFIELD

CHF 1'520.- / MONAT + NK



## TECHNISCHE DATEN

Referenz	1531003
Stockwerk	Erdgeschoss
Anzahl Zimmer	3.5
Anzahl Schlafzimmer	2
Anzahl Badezimmer	1
Anzahl WC	1
Wohnfläche	74 m <sup>2</sup>
Balkonfläche	18 m <sup>2</sup>
Baujahr	2011
Heizungssystem	Wärmepumpe mit Erdsonde
Wärmeverteilung	Bodenheizung
Verfügbarkeit	01.05.2026
Nebenkosten	Akonto (CHF 200.-/Monat)
Anzahl Terrassen	1
Parkplätze	Ja, optional

## EIGENSCHAFTEN

### Umgebung

- Dorf
- Bank
- Bahnhof
- Kinderkrippe
- Freibad
- Kino
- Ländlich
- Post
- Bushaltestelle
- Kindergarten
- Tennis Zentrum
- Religiöse Bauten
- Geschäfte
- Restaurant(s)
- Kinderfreundlich
- Primarschule
- Radweg
- Krankenhaus / Klinik
- Einkaufsmöglichkeiten
- Apotheke
- Spielplatz
- Sekundarschule
- Fussballplatz
- Arzt

### Aussenbereich

- Terrasse(n)
- Ruhige Lage
- Abstellraum
- Gedeckter Parkplatz

### Innenbereich

- Lift
- Hell
- Einstellhallenplatz
- Haustiere nicht gestattet
- Offene Küche
- Keller

### Ausstattung

- Moderne Küche
- Geschirrspüler
- Badewanne
- Glaskeramik
- Waschmaschine
- Gegensprechanlage
- Backofen
- Wäschetrockner
- Lüftung
- Kühlschrank
- Dusche

### Boden

- Fliesen
- Parkett

### Stil

- Modern

### Baustandard

- Minergie® zertifiziert



## MODERNE 3.5 ZIMMER WOHNUNG IN DER ÜBERBAUUNG BURGFIELD

CHF 1'520.- / MONAT + NK

### INNENANSICHT



## MODERNE 3.5 ZIMMER WOHNUNG IN DER ÜBERBAUUNG BURGFIELD

CHF 1'520.- / MONAT + NK

### INNENANSICHT



## MODERNE 3.5 ZIMMER WOHNUNG IN DER ÜBERBAUUNG BURGFIELD

CHF 1'520.- / MONAT + NK

### INNENANSICHT





## MODERNE 3.5 ZIMMER WOHNUNG IN DER ÜBERBAUUNG BURGFIELD

CHF 1'520.- / MONAT + NK

### INNENANSICHT



## MODERNE 3.5 ZIMMER WOHNUNG IN DER ÜBERBAUUNG BURGFELD

CHF 1'520.- / MONAT + NK

### INNENANSICHT

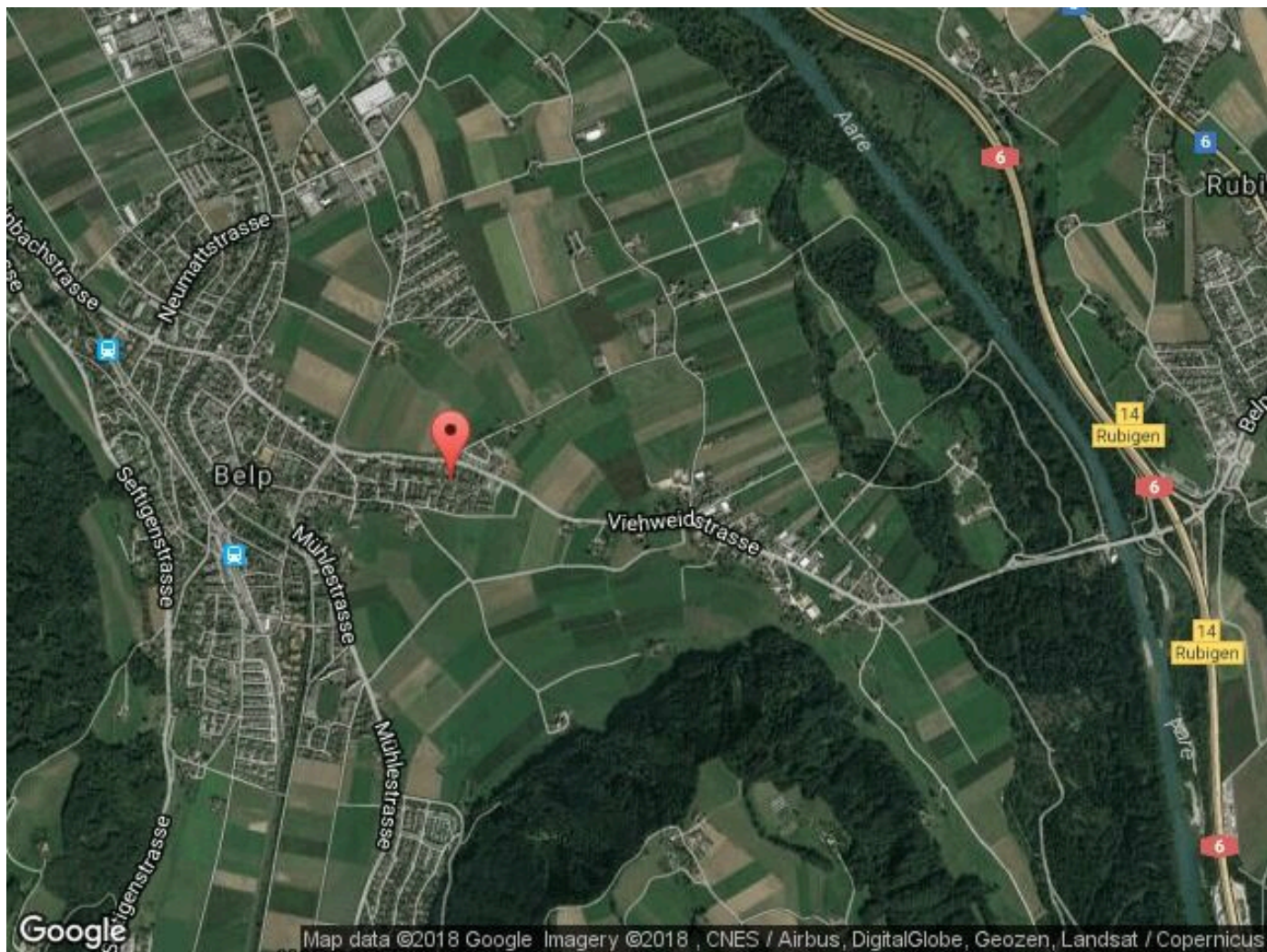




## MODERNE 3.5 ZIMMER WOHNUNG IN DER ÜBERBAUUNG BURGFIELD

CHF 1'520.- / MONAT + NK

### LAGEPLAN



**wohnung**

strasse / nr.		plz / ort	
grösse + stockwerk		garage / parkplatz?	
mietzins (brutto)		mietbeginn	

**mietinteressent/in**

**ehepartner/in / solidarpartner/in**

name		name	
vorname		vorname	
adresse		adresse	
plz / ort		plz / ort	
geburtsdatum		geburtsdatum	
zivilstand		zivilstand	
nationalität /heimartort		nationalität / heimatort	
aufenthaltsbewilligung		aufenthaltsbewilligung	
tel. privat /mobile		tel. privat /mobile	
telefon geschäft		telefon geschäft	
e-mail		e-mail	
beruf		beruf	
arbeitgeber		arbeitgeber	
anstellung seit		anstellung seit	
monatseinkommen		monatseinkommen	

bisheriger vermietet		bisheriger vermietet	
tel. vermietet		tel. vermietet	
wohnhalt seit		wohnhalt seit	
wer hat gekündigt?		wer hat gekündigt?	
bisheriger mietzins		bisheriger mietzins	

besitzen sie (anzahl)	auto:	motorrad:	velo / mofa:
kontrollschild			
anzahl personen im haushalt	erwachsene:	kinder:	alter kinder:

halten sie haustiere?	<input type="checkbox"/> ja <input type="checkbox"/> nein	art / anzahl:
haftpflichtversicherung	<input type="checkbox"/> ja <input type="checkbox"/> nein	gesellschaft + police nr.:
sind sie raucher?	<input type="checkbox"/> ja <input type="checkbox"/> nein	
bemerkungen		

**gewünschte beschriftung namensschilder (zu lasten des mieters)**

der vermietet ist berechtigt, beim bisherigen vermietet/arbeitgeber auskunft einzuholen. zudem kann er ein mietzinsdepot von 1 bis 3 monatsmietzinsen verlangen. besitzen die mieter keine haftpflichtversicherung, verpflichten sich diese, eine solche vor mietbeginn abzuschliessen. mit der unterschrift wird bezeugt, dass alle angaben der wahrheit entsprechen.

**der bewerbung ist ein aktueller betreibungsregisterauszug beizulegen!** (nicht älter als 3 monate + zwingend von beiden parteien)

ort, datum:

unterschrift / en:

.....

.....