



## MODERNE 4.5-ZIMMER-WOHNUNG AN FAMILIENFREUNDLICHER LAGE

CHF 2'100.- / MONAT + NK

Burgfeld 28+28a, 3123 Belp



107 m<sup>2</sup>



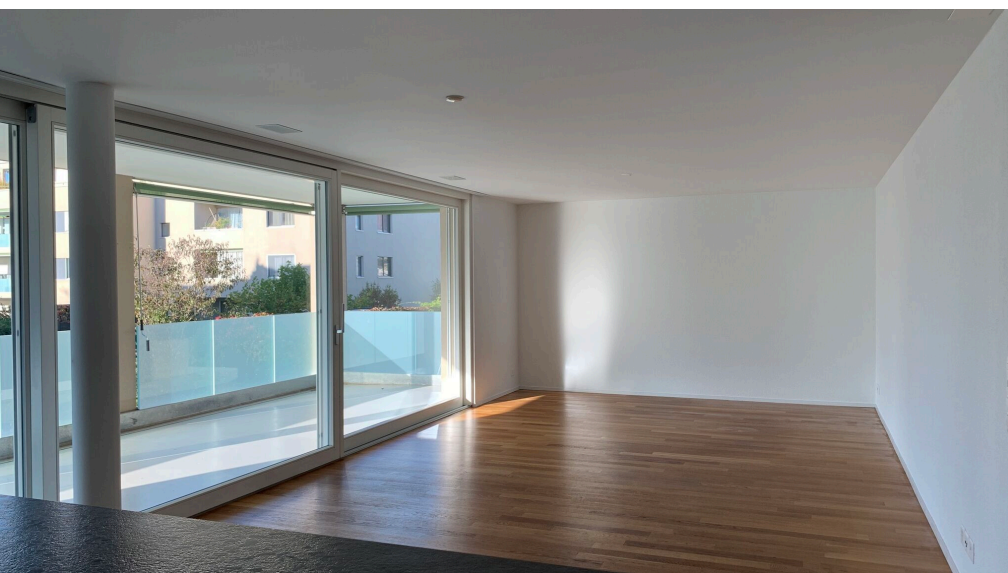
4.5



1

## MODERNE 4.5-ZIMMER-WOHNUNG AN FAMILIENFREUNDLICHER LAGE

CHF 2'100.- / MONAT + NK



### BESCHREIBUNG

Wir vermieten per 15. Juli 2026 eine moderne 4.5-Zimmer-Wohnung im 2. OG des Mehrfamilienhauses Burgfeld 28a in Belp.

Der hohe Ausbaustandard zeigt sich in der Qualität und Langlebigkeit der verwendeten Materialien. Modernität vereint sich hier mit Behaglichkeit. Die offene Küche - schlicht und edel gehalten - ist ein echter Hingucker. Der geräumige Wohn- und Essbereich lädt dazu ein, kulinarische Genüsse mit Freunden zu teilen. Die Nasszellen (ein Bad/WC und eine Dusche/WC) sind komfortabel und zeitgemäss ausgerüstet. Auch die Terrasse beweist Format und erweitert den Wohnraum beträchtlich ins luftige Freie. Ein Reduit bietet zusätzlichen Stauraum. Ihre eigene Waschküche, Ihren Keller und die Autoeinstellhalle können Sie bequem mit dem Lift erreichen.

Das Gebäude wird mit umweltschonenden CTA-Erdsonden-Wärmepumpen beheizt, ist mit einer Komfort-Lüftung und einer Entkalkungsanlage ausgestattet und entspricht dem Minergie®-Standard. Dieses Qualitätslabel garantiert Ihnen einen geringen Energieverbrauch und optimalen Wohnkomfort.

Die Wohnüberbauung Hohburg in Belp bietet Ihnen eine ruhige Wohnlage mit viel Sonne und Weitsicht.

Hier noch zusätzliche Informationen zu diesem Angebot:

- Autoeinstellplätze können Sie optional für monatlich Fr. 120.00/Platz dazu mieten.
- Einen Bastelraum können Sie ebenfalls optional für Fr. 80.00 dazu mieten.
- Eine Hundehaltung ist nicht erlaubt.
- Eine Haltestelle des Ortsbusses befindet sich in unmittelbarer Nähe.

Die Fotos stammen nicht alle aus dieser Wohnung. Sie zeigen lediglich den Ausbaustandard.

Haben wir Ihr Interesse geweckt? Wir freuen uns auf Ihre Anfrage!

## MODERNE 4.5-ZIMMER-WOHNUNG AN FAMILIENFREUNDLICHER LAGE

CHF 2'100.- / MONAT + NK



### TECHNISCHE DATEN

Referenz: 19321201

Anzahl Zimmer: 4.5

Anzahl Schlafzimmer: 3

Anzahl Badezimmer: 2

Stockwerk: 2. Stock

Wohnfläche: 107 m<sup>2</sup>

Baujahr: 2011

Heizungssystem: Wärmepumpe mit Erdsonde

Nebenkosten: Akonto (CHF 250.-/Monat)

Verfügbarkeit: 15.07.2026

### KONTAKT FÜR BESICHTIGUNGEN

Frau Team VERMIETUNG

E-Mail : [vermietung@immogalerie.ch](mailto:vermietung@immogalerie.ch)

Telefon : 031 818 48 78

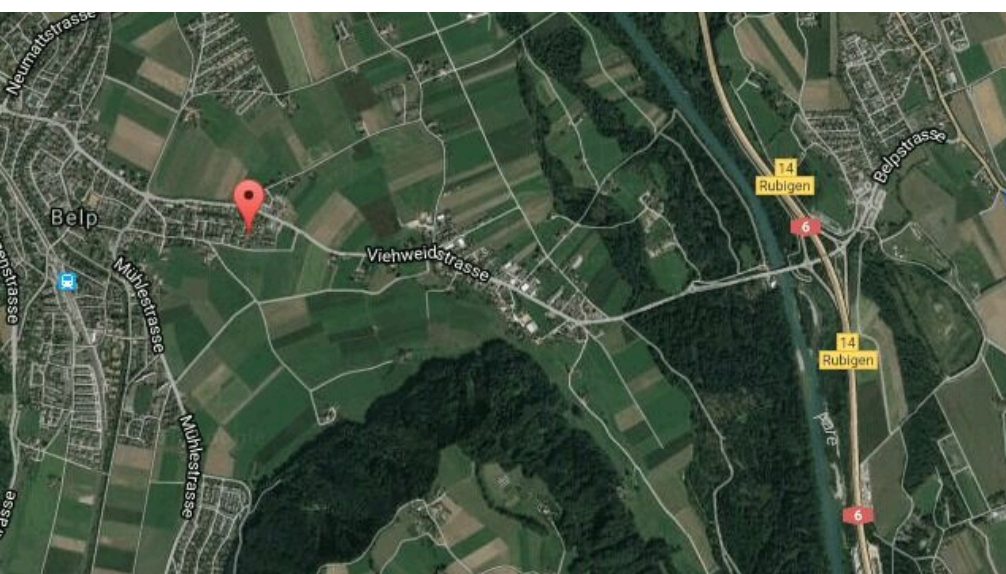
## MODERNE 4.5-ZIMMER-WOHNUNG AN FAMILIENFREUNDLICHER LAGE

CHF 2'100.- / MONAT + NK



### DISTANZEN

Bahnhof	780 m
Öffentliche Verkehrsmittel	100 m
Autobahn	2.4 km
Kindergarten	680 m
Primarschule	740 m
Einkaufsmöglichkeiten	97 m
Flughafen	2.4 km
Post	750 m
Bank	780 m
Restaurants	690 m



# MODERNE 4.5-ZIMMER-WOHNUNG AN FAMILIENFREUNDLICHER LAGE

CHF 2'100.- / MONAT + NK

## TECHNISCHE DATEN

Referenz	19321201
Stockwerk	2. Stock
Anzahl Zimmer	4.5
Anzahl Schlafzimmer	3
Anzahl Badezimmer	2
Anzahl WC	2
Wohnfläche	107 m <sup>2</sup>
Balkonfläche	27 m <sup>2</sup>
Baujahr	2011
Heizungssystem	Wärmepumpe mit Erdsonde
Verfügbarkeit	15.07.2026
Nebenkosten	Akonto (CHF 250.-/Monat)
Anzahl Innenparkplatz/-plätze	1 CHF 120.- nicht inklusive
Anzahl Balkone	1
Parkplätze	Ja, optional

## EIGENSCHAFTEN

### Umgebung

- Dorf
- Bank
- Bahnhof
- Spielplatz
- Freibad
- Fussballplatz
- Ländlich
- Post
- Bushaltestelle
- Kinderkrippe
- Tennis Zentrum
- Kino
- Geschäfte
- Restaurant(s)
- Autobahnanschluss
- Kindergarten
- Wanderwege
- Arzt
- Einkaufsmöglichkeiten
- Apotheke
- Kinderfreundlich
- Primarschule
- Radweg

### Aussenbereich

- Balkon(e)
- Ruhige Lage
- Gedeckter Parkplatz

### Innenbereich

- Lift
- Vorratskammer
- Tiefgarage
- Keller
- Offene Küche
- Hell
- Separate WC's
- Haustiere nicht gestattet

### Ausstattung

- Moderne Küche
- Geschirrspüler
- Badewanne
- Glaskeramik
- Waschmaschine
- Gegensprechanlage
- Backofen
- Wäschetrockner
- Kühlschrank
- Dusche

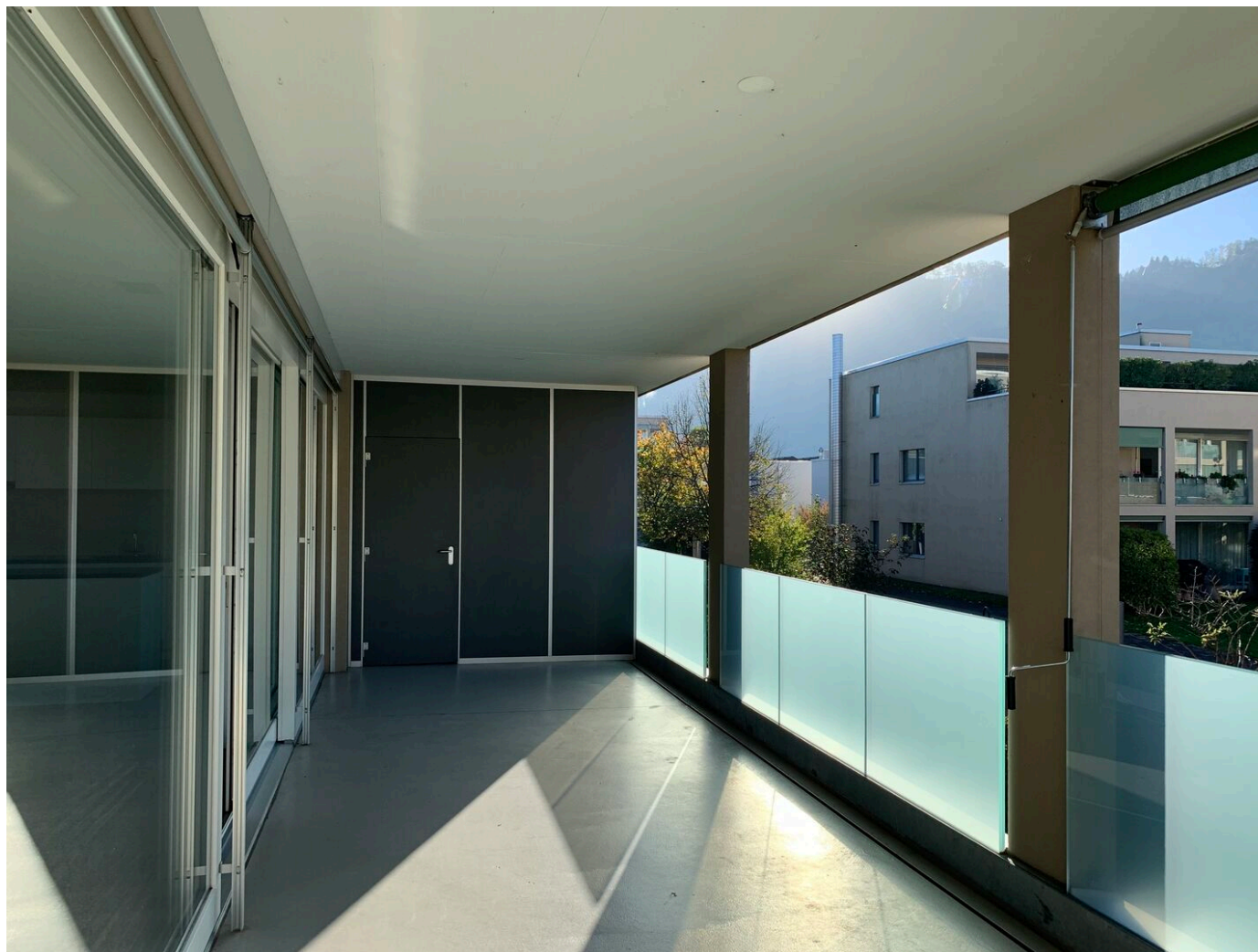
### Boden

- Fliesen
- Parkett

## MODERNE 4.5-ZIMMER-WOHNUNG AN FAMILIENFREUNDLICHER LAGE

CHF 2'100.- / MONAT + NK

### AUSSENANSICHT



## MODERNE 4.5-ZIMMER-WOHNUNG AN FAMILIENFREUNDLICHER LAGE

CHF 2'100.- / MONAT + NK

### INNENANSICHT



## MODERNE 4.5-ZIMMER-WOHNUNG AN FAMILIENFREUNDLICHER LAGE

CHF 2'100.- / MONAT + NK

### INNENANSICHT



## MODERNE 4.5-ZIMMER-WOHNUNG AN FAMILIENFREUNDLICHER LAGE

CHF 2'100.- / MONAT + NK

INNENANSICHT



## MODERNE 4.5-ZIMMER-WOHNUNG AN FAMILIENFREUNDLICHER LAGE

CHF 2'100.- / MONAT + NK

### INNENANSICHT



## MODERNE 4.5-ZIMMER-WOHNUNG AN FAMILIENFREUNDLICHER LAGE

CHF 2'100.- / MONAT + NK

### INNENANSICHT



## MODERNE 4.5-ZIMMER-WOHNUNG AN FAMILIENFREUNDLICHER LAGE

CHF 2'100.- / MONAT + NK

### INNENANSICHT



## MODERNE 4.5-ZIMMER-WOHNUNG AN FAMILIENFREUNDLICHER LAGE

CHF 2'100.- / MONAT + NK

### BILDER





**GRUNDRISS 2. OBERGESCHOSS MFH E**

**anmeldeformular für mietinteressenten**

**wohnung**

strasse / nr.		plz / ort	
grösse + stockwerk		garage / parkplatz?	
mietzins (brutto)		mietbeginn	

**mietinteressent/in**

**ehepartner/in / solidarpartner/in**

name		name	
vorname		vorname	
adresse		adresse	
plz / ort		plz / ort	
geburtsdatum		geburtsdatum	
zivilstand		zivilstand	
nationalität /heimartort		nationalität / heimatort	
aufenthaltsbewilligung		aufenthaltsbewilligung	
tel. privat /mobile		tel. privat /mobile	
telefon geschäft		telefon geschäft	
e-mail		e-mail	
beruf		beruf	
arbeitgeber		arbeitgeber	
anstellung seit		anstellung seit	
monatseinkommen		monatseinkommen	

bisheriger vermietet		bisheriger vermietet	
tel. vermietet		tel. vermietet	
wohnhaft seit		wohnhaft seit	
wer hat gekündigt?		wer hat gekündigt?	
bisheriger mietzins		bisheriger mietzins	

besitzen sie (anzahl)	auto:	motorrad:	velo / mofa:
kontrollschild			
anzahl personen im haushalt	erwachsene:	kinder:	alter kinder:

halten sie haustiere?	<input type="checkbox"/> ja <input type="checkbox"/> nein	art / anzahl:
haftpflichtversicherung	<input type="checkbox"/> ja <input type="checkbox"/> nein	gesellschaft + police nr.:
sind sie raucher?	<input type="checkbox"/> ja <input type="checkbox"/> nein	
bemerkungen		

**gewünschte beschriftung namensschilder (zu lasten des mieters)**

der vermietet ist berechtigt, beim bisherigen vermietet/arbeitgeber auskunft einzuholen. zudem kann er ein mietzinsdepot von 1 bis 3 monatsmietzinsen verlangen. besitzen die mieter keine haftpflichtversicherung, verpflichten sich diese, eine solche vor mietbeginn abzuschliessen. mit der unterschrift wird bezeugt, dass alle angaben der wahrheit entsprechen.

**der bewerbung ist ein aktueller betreibungsregisterauszug beizulegen!** (nicht älter als 3 monate + zwingend von beiden parteien)

ort, datum:

unterschrift / en:

.....

.....