



**IHR NEUES ZUHAUSE IN EINEM
FAMILIENFREUNDLICHEN
QUARTIER!**

CHF 2'170.- / MONAT + NK



110 m²



5.5



1

Falkenfluhweg 4, 3114 Wichtrach

Immogalerie GmbH | Bahnhofstrasse 13 | 3125 Toffen | Telefon 031 818 48 78

www.immogalerie.ch

IHR NEUES ZUHAUSE IN EINEM FAMILIENFREUNDLICHEN QUARTIER!

CHF 2'170.- / MONAT + NK



BESCHREIBUNG

Wir vermieten per 01. August 2026 oder nach Vereinbarung eine moderne 5.5 Zimmer Wohnung am Falkenfluhweg 4 in Wichtrach.

Das Quartier ist kinderfreundlich, verfügt über Kinderspielgeräte und genügend Grünfläche zum Spielen.

Die Wohnung befindet sich im 1. Stock. Der moderne Ausbaustandard lässt keine Wünsche offen. Die offene Küche mit Kochinsel und Geschirrspüler verfügt über viel Stauraum und Arbeitsfläche.

Ausgestattet ist die helle 5.5 Zimmer Wohnung mit pflegeleichten Keramikböden und in den Zimmern mit Laminatböden sowie einem praktischen, grossen Einbauschränk. In allen Zimmern hat es Telefon-Internet- und Fernsehanschlüsse.

Der grosse Balkon mit einem Reduit lädt zum gemütlichen Beisammensein ein.

Zusätzlich gehört ein separater Waschraum / Keller mit privater Waschmaschine und Secomat zu dieser einmaligen Wohnung.

Für Ihr Fahrzeug ist auch gesorgt. Ein Einstellplatz steht für CHF 120.00 / mtl. zur Verfügung.

Haben wir Ihr Interesse geweckt? Wir freuen uns auf Ihre Anfrage!

IHR NEUES ZUHAUSE IN EINEM FAMILIENFREUNDLICHEN QUARTIER!

CHF 2'170.- / MONAT + NK



TECHNISCHE DATEN

Referenz: 16241101

Anzahl Zimmer: 5.5

Anzahl Schlafzimmer: 3

Anzahl Badezimmer: 2

Stockwerk: 1. Stock

Wohnfläche: Ab 110 m²

Baujahr: 2012

Nebenkosten: Akonto (CHF 200.-/Monat)

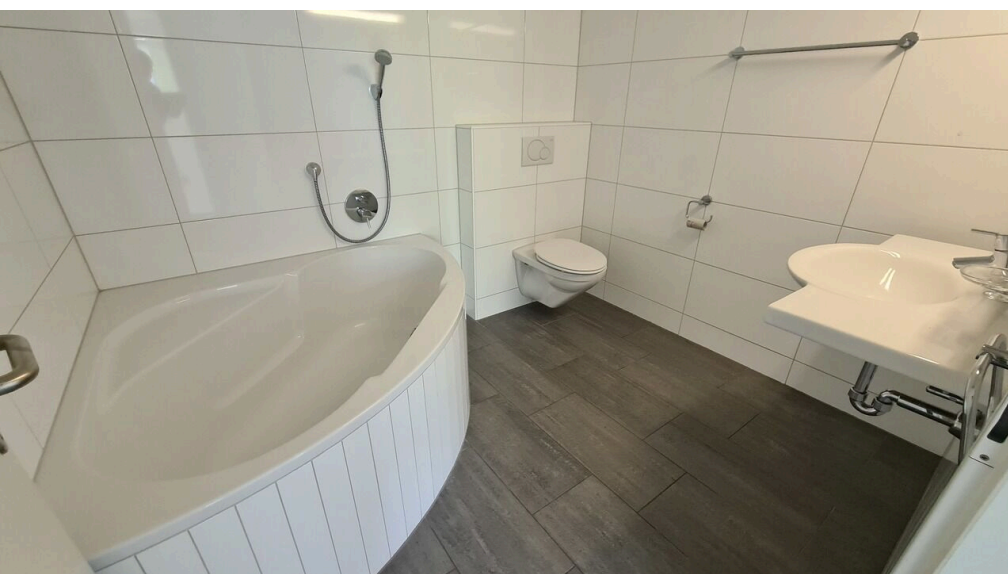
Verfügbarkeit: 01.08.2026

KONTAKT FÜR BESICHTIGUNGEN

Frau Team VERMIETUNG

E-Mail : vermietung@immogalerie.ch

Telefon : 031 818 48 78



IHR NEUES ZUHAUSE IN EINEM FAMILIENFREUNDLICHEN QUARTIER!

CHF 2'170.- / MONAT + NK



GEMEINDE

Mit rund 4000 Einwohnern gehört Wichtrach zu den mittelgrossen Gemeinden des Kantons Bern. Die Gemeinde liegt auf 538 m.ü.M zwischen Bern und Thun, Luftlinie 11 km nordnordwestlich von Thun.

Das Dorf erstreckt sich am östlichen Rand des breiten Aaretals, zwischen dem Belpberg im Westen und der Höhe von Häutligen im Osten. Die Fläche des Wichtracher Gemeindegebietes umfasst einen Abschnitt der Aareniederung zwischen Bern und Thun, die westliche Grenze verläuft entlang der kanalisierten und begradigten Aare, welche auf weite Strecke von einem Waldgürtel begleitet wird. Von der Aare erstreckt sich der Gemeindeboden ostwärts über die rund 1.5 km breite Talniederung und einen sanft ansteigenden Hang.

Die Gemeinde ist verkehrstechnisch gut erschlossen. Sie liegt an der alten Hauptstrasse von Bern nach Thun. Der nächste Anschluss an die Autobahn A6 (Bern-Thun) befindet sich rund 5 km vom Ortskern entfernt. Wichtrach verfügt überdies über einen Bahnhof für die Strecke Bern-Thun im Halbstundentakt, für die Feinverteilung im öffentlichen Verkehr sorgen die Postautokurse, die die Strecke von Münsingen via Wichtrach nach Kirchdorf, Gerzensee und Mühledorf bedienen.

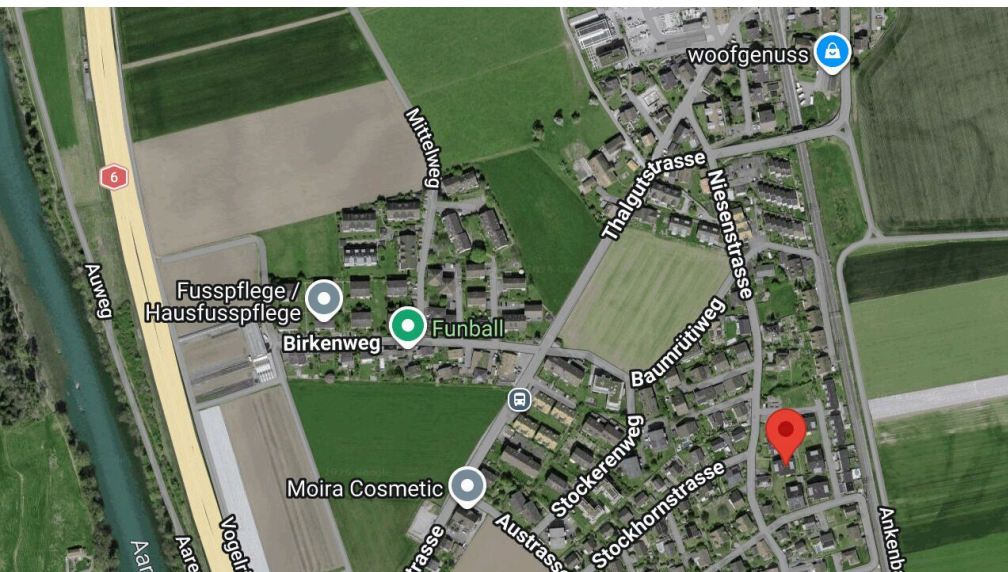
Wichtrach verfügt über ein reges Vereinsleben. Die Gemeinde bietet ein umfassendes Schulangebot vom zweijährigen Kindergarten bis zum gymnasialen Unterricht in der 9. Klasse und einem Tagesschulangebot.

Dienstleistungen: Arztpraxen, Drogerie, Coiffeursalons, Einkaufsmöglichkeiten für den täglichen Bedarf, diverse Restaurants

Weitere Informationen sind auf der Internetseite der Gemeinde zu finden:
www.wichtrach.ch

IHR NEUES ZUHAUSE IN EINEM FAMILIENFREUNDLICHEN QUARTIER!

CHF 2'170.- / MONAT + NK



DISTANZEN

Bahnhof	530 m
Öffentliche Verkehrsmittel	280 m
Kindergarten	750 m
Primarschule	750 m
Einkaufsmöglichkeiten	1.5 km
Post	1.5 km
Bank	1.5 km
Restaurants	470 m

IHR NEUES ZUHAUSE IN EINEM FAMILIENFREUNDLICHEN QUARTIER!

CHF 2'170.- / MONAT + NK

TECHNISCHE DATEN

Referenz	16241101
Stockwerk	1. Stock
Anzahl Zimmer	5.5
Anzahl Schlafzimmer	3
Anzahl Badezimmer	2
Anzahl WC	2
Wohnfläche	Ab 110 m²
Baujahr	2012
Wärmeverteilung	Bodenheizung
Verfügbarkeit	01.08.2026
Nebenkosten	Akonto (CHF 200.-/Monat)
Anzahl Balkone	1
Parkplätze	Ja, optional

EIGENSCHAFTEN

Umgebung

- Dorf
- Bank
- Bahnhof
- Kindergarten
- Wanderwege
- Ländlich
- Post
- Bushaltestelle
- Primarschule
- Radweg
- Geschäfte
- Restaurant(s)
- Kinderfreundlich
- Sekundarschule
- Arzt
- Einkaufsmöglichkeiten
- Apotheke
- Spielplatz
- Tennis Zentrum

Aussenbereich

- Balkon(e)
- Ruhige Lage
- Gedeckter Parkplatz

Innenbereich

- Lift
- Einbauschränk
- Einstellhallenplatz
- Hell
- Offene Küche
- Haustiere gestattet
- Keller

Ausstattung

- Moderne Küche
- Kühlschrank
- Dusche
- Kochinsel
- Geschirrspüler
- Glaskeramik
- Private Waschküche
- Backofen
- Badewanne

Boden

- Fliesen
- Laminat

IHR NEUES ZUHAUSE IN EINEM FAMILIENFREUNDLICHEN QUARTIER!

CHF 2'170.- / MONAT + NK



IHR NEUES ZUHAUSE IN EINEM FAMILIENFREUNDLICHEN QUARTIER!

CHF 2'170.- / MONAT + NK



IHR NEUES ZUHAUSE IN EINEM FAMILIENFREUNDLICHEN QUARTIER!

CHF 2'170.- / MONAT + NK



IHR NEUES ZUHAUSE IN EINEM FAMILIENFREUNDLICHEN QUARTIER!

CHF 2'170.- / MONAT + NK



IHR NEUES ZUHAUSE IN EINEM FAMILIENFREUNDLICHEN QUARTIER!

CHF 2'170.- / MONAT + NK



IHR NEUES ZUHAUSE IN EINEM FAMILIENFREUNDLICHEN QUARTIER!

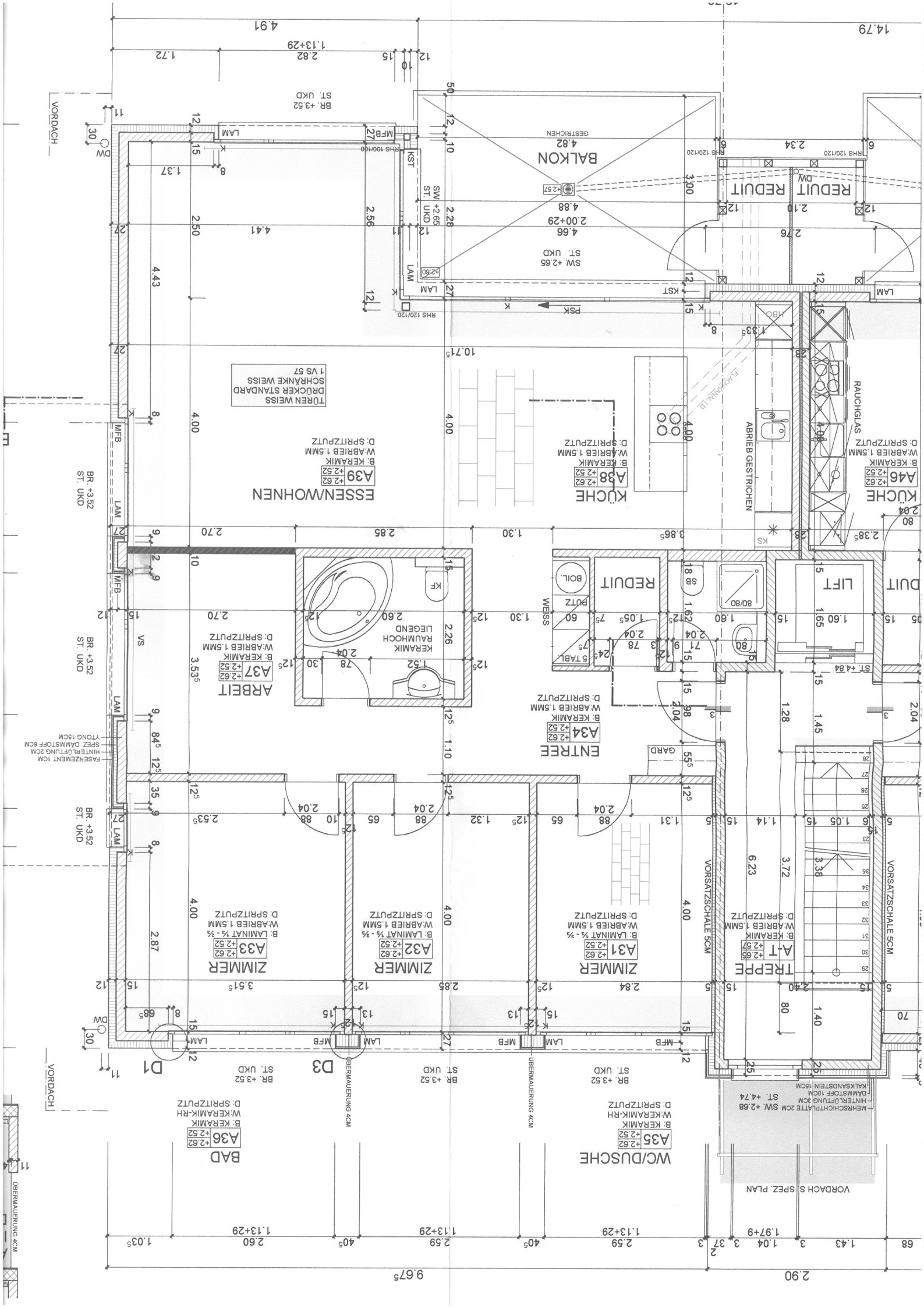
CHF 2'170.- / MONAT + NK



IHR NEUES ZUHAUSE IN EINEM FAMILIENFREUNDLICHEN QUARTIER!

CHF 2'170.- / MONAT + NK





anmeldeformular für mietinteressenten

wohnung

strasse / nr.		plz / ort	
grösse + stockwerk		garage / parkplatz?	
mietzins (brutto)		mietbeginn	

mietinteressent/in

ehepartner/in / solidarpartner/in

name		name	
vorname		vorname	
adresse		adresse	
plz / ort		plz / ort	
geburtsdatum		geburtsdatum	
zivilstand		zivilstand	
nationalität /heimartort		nationalität / heimatort	
aufenthaltsbewilligung		aufenthaltsbewilligung	
tel. privat /mobile		tel. privat /mobile	
telefon geschäft		telefon geschäft	
e-mail		e-mail	
beruf		beruf	
arbeitgeber		arbeitgeber	
anstellung seit		anstellung seit	
monatseinkommen		monatseinkommen	

bisheriger vermietet		bisheriger vermietet	
tel. vermietet		tel. vermietet	
wohnhaft seit		wohnhaft seit	
wer hat gekündigt?		wer hat gekündigt?	
bisheriger mietzins		bisheriger mietzins	

besitzen sie (anzahl)	auto:	motorrad:	velo / mofa:
kontrollschild			
anzahl personen im haushalt	erwachsene:	kinder:	alter kinder:

halten sie haustiere?	<input type="checkbox"/> ja <input type="checkbox"/> nein	art / anzahl:
haftpflichtversicherung	<input type="checkbox"/> ja <input type="checkbox"/> nein	gesellschaft + police nr.:
sind sie raucher?	<input type="checkbox"/> ja <input type="checkbox"/> nein	
bemerkungen		

gewünschte beschriftung namensschilder (zu lasten des mieters)

der vermietet ist berechtigt, beim bisherigen vermietet/arbeitgeber auskunft einzuholen. zudem kann er ein mietzinsdepot von 1 bis 3 monatsmietzinsen verlangen. besitzen die mieter keine haftpflichtversicherung, verpflichten sich diese, eine solche vor mietbeginn abzuschliessen. mit der unterschrift wird bezeugt, dass alle angaben der wahrheit entsprechen.

der bewerbung ist ein aktueller betreibungsregisterauszug beizulegen! (nicht älter als 3 monate + zwingend von beiden parteien)

ort, datum:

unterschrift / en:

.....

.....